



USUKI

OITA



「平日限定」 オーダーメイド型移住ツアー



参加者募集中!



大分県臼杵市が行う本格移住ツアー「うすきおためし暮らし」、今年度は「平日限定1泊2日オーダーメイド型移住ツアー」を企画しました。あなたの移住スタイルに合わせた”リアルなうすき体験”をしませんか？

BASIC

「うすきの暮らし」プラン

- ・空き家物件の見学
- ・病院やお買い物スポットなど、生活に必要な場所を見学
- ・先輩移住者宅を訪問 など



SPECIAL

「こんな暮らしがしたい」プラン

例えば・・・

- ・先輩農家の畑や「土作りセンター」の見学
- ・お子さんと一緒に自然体験 など

ご要望を伺いながらプランを作成します



募集要項

準備の関係上、ツアー参加日の **30日前** までにお申し込みください。

参加費用

無料

※ご自宅最寄りの空港(主要駅)～大分駅までの交通費の半額を自己負担いただきます。
※交通費を含む1泊2日の費用が対象です。延泊分の滞在費用は、自己負担となります。

参加条件

- ・臼杵市への移住を前向きに検討されている方
- ・事前のアンケート、ツアー中のアンケートにご協力いただける方
- ・臼杵市の紹介、情報発信などを積極的に行っていただけの方
- ・滞在中の写真を今後のPRツールとして使用することを許諾していただける方

募集期間

2021

2/10 水 まで

※予定枠に達し次第受付終了。

実施期間

2021

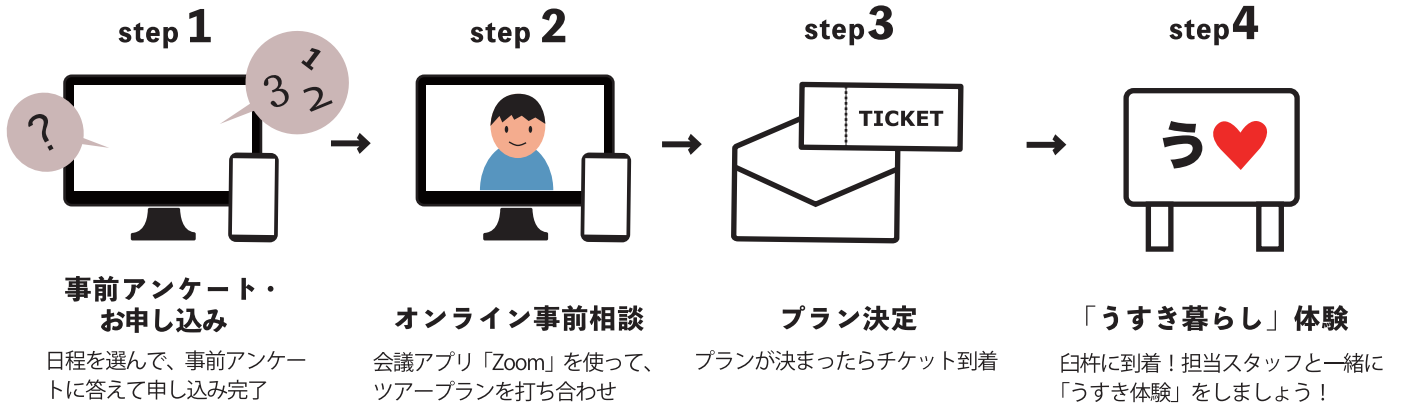
3/12 金 まで

※2020/12/25(金)～2021/1/7(木)は、実施期間対象外となります。

主催：臼杵市役所 / 協力：三中西ツーリスト (大分県知事登録 旅行業第 3-220 号)

お申し込み方法・ツアー参加までのステップは、裏面を Check⇒

参加のステップ



※特別プランの内容は、対応が可能な範囲となります。
 ※旅行券は、交通費（半額）の入金確認後のお渡しとなります。
 ※新型コロナウイルス感染症の状況により、やむなく中止にさせていただく場合があります。

申し込み



お申し込みはこちらから

URL: https://usuki-job.com/order_tour
 ※申し込み後、担当よりメールをお送りします。



臼杵市役所 秘書総合政策課 協働まちづくりグループ
 TEL: 0972-63-1111 (代表) 内線: 2303
 MAIL: kyoudou@city.usuki.oita.jp

臼杵の概要

大分県東南部に位置し、海・山・川・城下町があり、太陽が海から上り、山に沈む様子がよくわかる地形で、温暖でおだやかな気候に恵まれています。
 山側の野津エリアは肥沃な大地を有していることから、盛んに農業が行われており、市が「土づくり」から関わるなど、有機農業にも力を入れています。海側の臼杵エリアは、豊かな漁場である豊後水道で獲れる魚が水揚げされる漁業と、江戸末期から続く、味噌や醤油を中心とした、西日本一の規模を誇る醸造業が盛んです。自然の恵みが豊かで近隣市へのアクセスも良く、「ほどよさ」が人気の小さな町です。

基本情報

- ・人口: 36,043 人 (2020年10月現在)
- ・世帯数: 14,959 戸
- ・面積: 291.08 km²



交通案内

JRで移動する		
東京駅	新幹線 約6時間	日豊本線 特急 臼杵駅
大阪駅	新幹線 約3時間	小倉駅 臼杵駅 約2時間半
名古屋駅	新幹線 約4時間	

飛行機で移動する		
東京(羽田/成田)	約1時間半/約2時間	臼杵市
大阪(伊丹)	約1時間	臼杵市

車で移動する		
大分空港	約1時間	臼杵市
福岡市中心部	大分自動車道経由 約2時間	臼杵IC
北九州市中心部	東九州自動車道経由 約2時間	臼杵IC

フェリーで移動する		
愛媛県八幡浜港	約2時間15分	臼杵港
大阪南港	さんふらわあ号 約12時間	別府国際観光港
神戸港	さんふらわあ号 約11時間半	大分港

大分県臼杵市移住定住・就職支援サイト

「うすき暮らしナビ」

<https://usuki-job.com/>



[個人情報の取り扱いについて]

ご提供いただいた個人情報につきましては、連絡や文書発送など、利用目的の範囲内で適切に取り扱うものとして、法令及び参加条件に定められた場合を除き、許可なく第三者に提供いたしません。